

casali

**INSPIRE**





**“ Quello che mi ha sempre colpito  
del cristallo è il soffermarsi  
prima nell'immagine  
per poi penetrare  
nell'infinita trasparenza.**

What has always struck  
me about crystal  
is the way one stops  
first at the image  
and then penetrates  
into its infinite transparency. **”**

*Maurizio Casali*



L'AZIENDA  
COMPANY



Casali è un'azienda con sede a Villalta di Cesenatico, in Italia. Nata nel 1978, nel corso degli anni ha imparato l'arte di modellare il vetro in ogni modo. Una vera passione per questo materiale ha portato Casali a spingere la ricerca nel design e nelle tecniche di lavorazione del vetro, affrontando soluzioni cliché per fissare domani standard qualitativi.

*Casali is a company based in Villalta di Cesenatico, Italy. Born in 1978, over the years has mastered the art of shaping glass in every way. A genuine passion for this material has led Casali to push the envelope in glass design and glass-working techniques, overlooking clichéd solutions to set tomorrow quality standards.*

Tutto il processo di sviluppo dei nostri prodotti, dalla progettazione alla realizzazione dei prototipi e alla loro ingegnerizzazione con l'ausilio delle ultime tecnologie, è ispirato dalla ricerca costante di bellezza, qualità e longevità attraverso l'innovazione e la creatività artistica.

*The entire development of our products, from design to the construction of prototypes and their engineering with the aid of the latest technologies, is inspired by a constant search for beauty, quality and longevity through innovation and artistic creativity.*

Il vetro, non più solo elemento di separazione e passaggio funzionale tra ambienti, ma elemento di design che interpreta lo stile di vita. Punto d'incontro fra creatività e tecnologia, espande lo spazio, illumina di luce e colore, impreziosisce con i decori, crea atmosfera e rende unici gli ambienti.

*The glass, no longer just a way of separating and functionally passing between spaces, but an element of design that interprets the lifestyle. A meeting point between creativity and technology, expand space, illuminate with light and colour, embellish with the decor, create atmosphere and make the ambiance unique.*

Casali utilizza solo le materie prime di alta qualità. Dal vetro, completamente privo di sostanze tossiche o di contaminanti (senza nichel), fino ad accoppiamenti in acciaio inox, progettati, testati e garantiti direttamente da Casali. Casali è naturalmente un PRODOTTO ITALIANO 100%.

*Casali uses only of the highest quality raw materials. From the Glass, completely free from toxic substances or contaminants (nickel free), to stainless steel accessorizes, which are designed, tested and guaranteed directly by Casali. Casali is naturally a 100% ITALIAN PRODUCT.*

# PREMI AWARDS



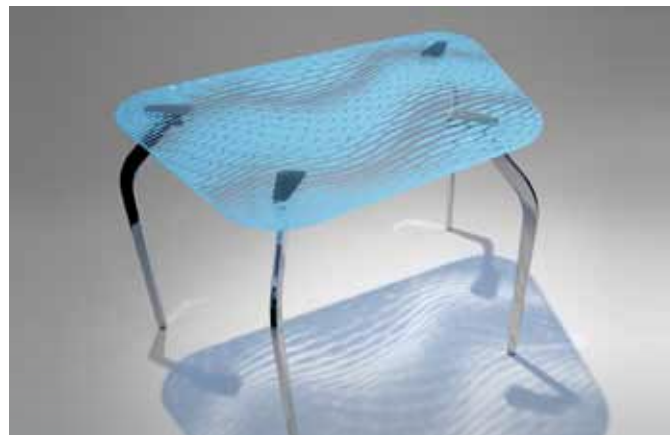
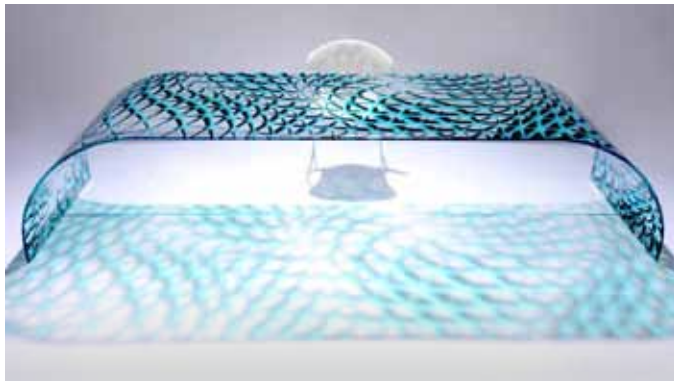
INTERIOR DESIGN  
**BEST OF YEAR 2014**

**BEST of year** INTERIOR DESIGN  
HONOREE 2015



L'azienda riceve importanti riconoscimenti a concorsi internazionali, quali L'interior Design Best of Year di New York e il Red Dot Award di Essen.

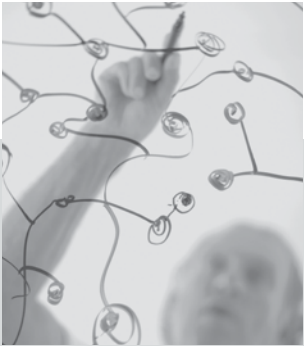
*The company received major awards at international competitions such as New York's Best Interior Design and the Red Dot Award in Essen.*



**BEST OF YEAR 2014**

**BEST OF YEAR 2015**

**BEST OF YEAR 2016**



## MAURIZIO CASALI

Maurizio Casali, presidente dell'azienda dal 1982, nasce a Cesenatico nel 1952 dove cresce e si afferma come artista. Inizia come pittore innovandosi nel tempo e trasformando materiali vetrosi in superfici sagomate e forme curve; incisioni e colori già caratterizzano le sue opere.

A partire dagli anni '80 apre il suo atelier in Piazza delle Conserve a Cesenatico: è qui che comincia a lavorare il vetro seguendo una sua linea personale, inconfondibile per originalità e armonia delle forme.

*Maurizio Casali, CEO of the firm since 1982, was born in 1952 in Cesenatico, where he grew up and established himself as an artist. He began as a painter and later moved into turning vitreous materials into moulded shapes and curves; colour and etching were already features of his style. In the 80s he opened his atelier in Piazza delle Conserve in Cesenatico: and here he began to work with glass, creating his own personal range, unmistakable in the originality and harmony of the shapes.*



## DANIELE MERINI

È architetto e designer.

È Socio Fondatore e Senior Partner dello Studio M[ark] Associati di Milano che, oltre ad occuparsi di ristrutturazioni private, sviluppa progetti per boutique di importanti marchi del retail internazionale e segue la realizzazione di eventi e sfilate per alcune tra le più grandi case di moda.

Nel 2006 inizia un'intensa collaborazione con il marchio Casali, per cui progetta arredi, strutture in vetro, stand fieristici e showroom.

*Is an architect and designer.*

*He is Founder Member and Senior Partner of Studio M[ark] Associati in Milan, besides taking care of private restructurings, develops projects for major brands of international retail boutique and follows the realization of events and shows for some of the biggest fashion houses.*

*2006 saw the start of an intensive collaboration with the Casali brand, with the design of interior furnishings, glass structures and stands for fairs and showrooms.*



## MAC STOPA

Mac Stopa è architetto, interior designer, designer industriale, graphic designer e fashion designer. È il fondatore di Massive Design, pluripremiato studio d'architettura specializzato in progettazione e design d'interni, nonché in progettazione di spazi pubblici, architettura e design industriale.

La sua passione per il design d'ispirazione parametrica, la geometria organica, la modularità, le forme scultoree e la digital art lo hanno portato a creare oggetti modulari per la produzione in serie.

*Mac Stopa is an architect, interior designer, industrial designer, graphic designer and fashion designer. He is founder of Massive Design, an award-winning architectural design firm specializing in corporate interiors, designing public spaces, architecture and industrial design.*

*His passion for parametrically driven design, organic geometry, modularity, sculptural shapes and digital art, drive him to create modular objects for serial production.*



CASALI





# PROGETTARE CON IL VETRO

## DESIGNING WITH GLASS

Non solo silicio fuso, ma un materiale plasmabile che diventa elemento d'arredo per progettare spazi, decorare ambienti, creare atmosfere. Casali è entrato dentro al vetro per trasformarlo da semplice prodotto funzionale a prodotto di design, mettendo a frutto conoscenza, tecnologia e vena artistica. Nascono così quattro categorie di prodotto.

*"Not just molten silicon, but a moldable material that becomes a piece of furniture for designing spaces, decorating rooms and creating atmosphere. Casali got inside glass to transform it from a simple functional product to a design product, using knowledge, technology and artistic flair". There are four categories of product.*



### INSPIRATION DESIGN

Idee nate da progettisti e creativi che Casali ha trasformato in prodotti finiti.

*Ideas born by designers and creators that Casali has turned into finished products.*

### SOLUTIONS

Soluzioni a soffitto pensate per definire gli spazi senza dividerli.

*Ceiling-fixed solutions, designed to define spaces without dividing them.*

### DOORS

La collezione di porte tutto vetro che risponde ad ogni esigenza.

*The collection of glass doors without frame to respond all your needs.*

### FURNITURE

Complementi d'arredo che nascono dalla più alta ingegneria del vetro.

*A collection of furniture born from high glass engineering.*

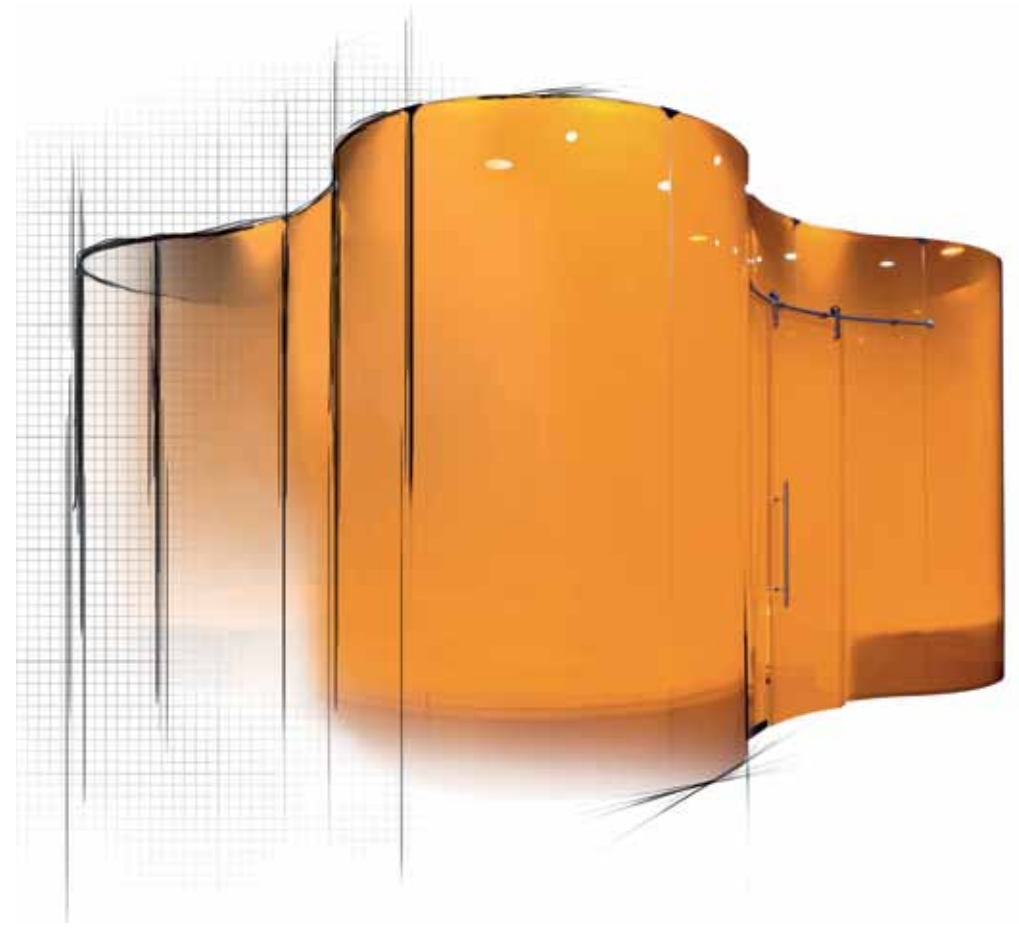
# COCOON

## COCOON

# INSPIRATION DESIGN

Un nuovo concept per una struttura che definisce uno spazio concluso, disegnato dalle linee armoniose di cristalli curvi. L'utilizzo del vetro curvato permette di creare uno spazio definito, ma allo stesso tempo integrato all'ambiente e lascia la luce libera di diventare superficie, amplificandone la percezione attraverso il riflesso.

*A new concept for a structure forming an enclosed space, drawn by the harmonious lines of curved pieces of glass. The use of curved glass allows the creation of a space which is defined, but at the same time still part of the room and leaves light free to become a surface, amplifying the perception of it through reflection.*



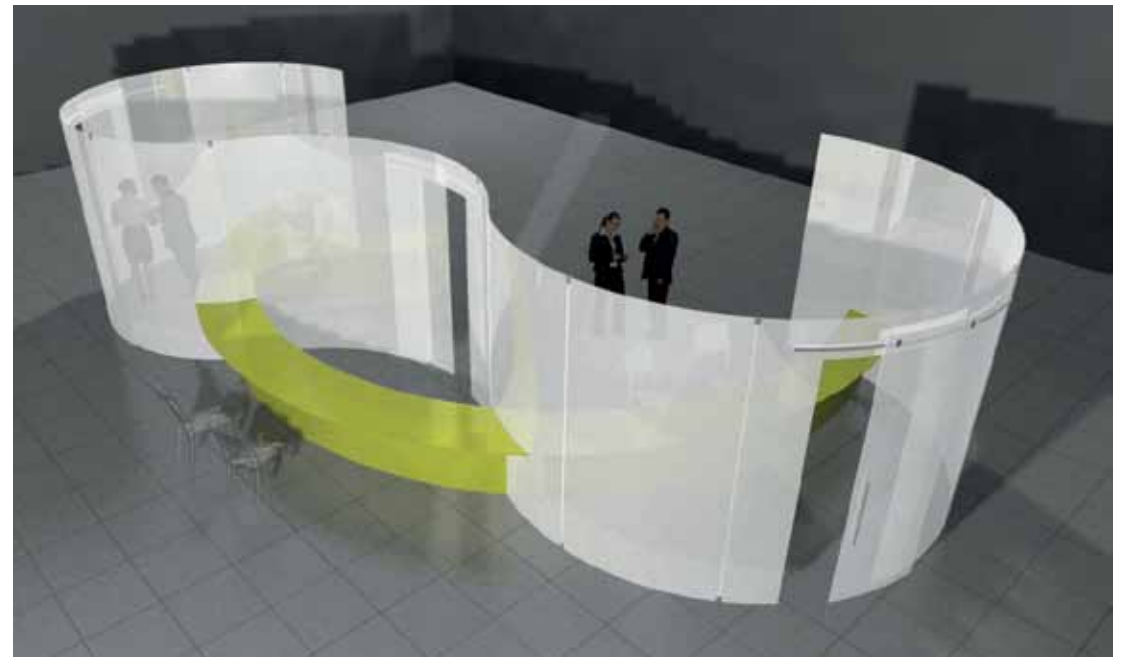
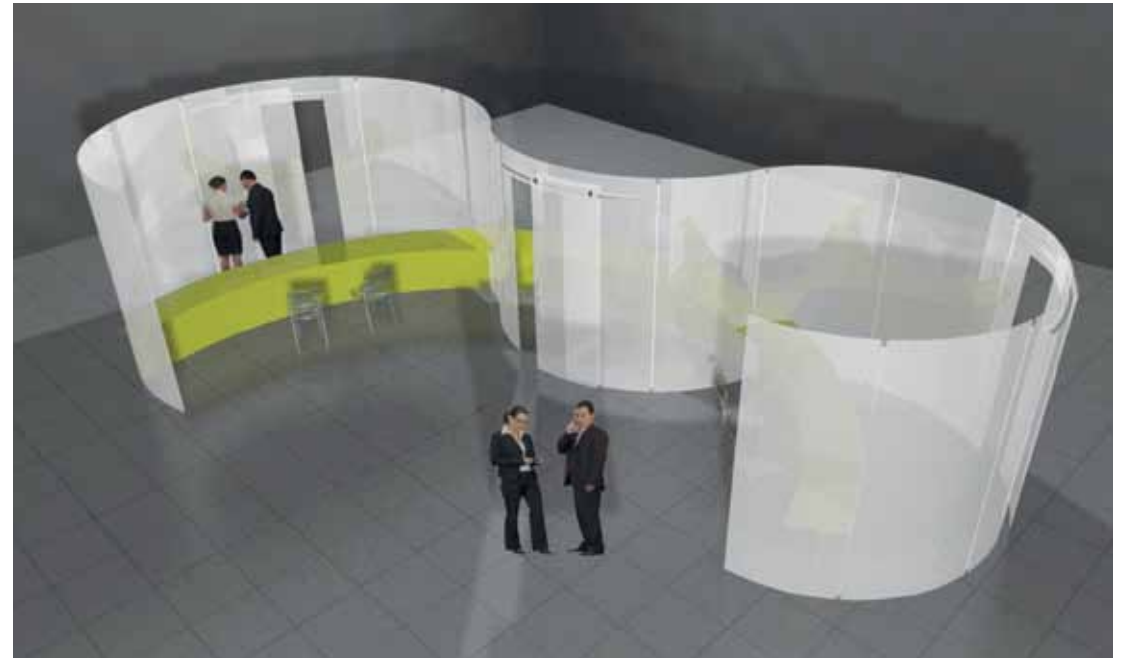
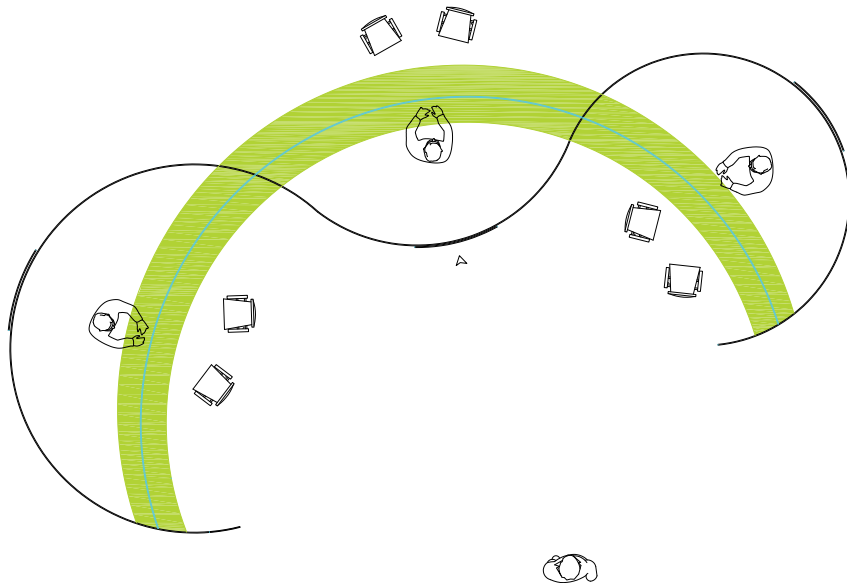


# CONCEPT UFFICIO

## OFFICE CONCEPT

Nello spazio tridimensionale creato da questa struttura, le pareti in vetro sono come fogli sinuosi scritti dalla forma, dal colore della laccatura e dalla luce. Nel passaggio da un elemento singolo ad una sequenza di vetri che suddividono, e qualificano lo spazio architettonico, è insita la complessità del ricondurre il tutto ad un progetto unitario. Queste pareti sottili, curve, continue, sono protagoniste nella definizione di quello che per Casali è il concept contemporaneo di uno spazio per uffici aperti al pubblico.

*In the 3D space created by this structure, glass walls are like sinuous sheets defined by their shape, lacquer color and light. The switch from a single element to a sequence of glass items which carve up and define the architectural space hints at the complexity of bringing it all together in a single design. These thin, curved, continuous walls are the main features of what for Casali is the contemporary concept of a space for offices open to the public.*







## 01 ESEDRA

Una struttura funzionale ed estetica, grazie alla compresenza di cristalli curvi e lineari.

*A functional and attractive structure, thanks to the combination of curved and straight glass.*

## 02 ACQUARIO

Attraverso l'utilizzo del vetro curvo si riescono a trasmettere sensazioni evocative accentuate dai colori. All'interno della struttura una partizione delimita due spazi privati.

*Curved glass is used to transmit evocative sensations that are enhanced by the colors and oversized nature of the object. A partition inside the structure delimits two private areas and straight glass.*



## 03 TUBE

Una forma conclusa e pura come quella del cerchio, ma apribile e in relazione con l'esterno.

*A finished and pure form like the circle, but open and in relation to the outside.*

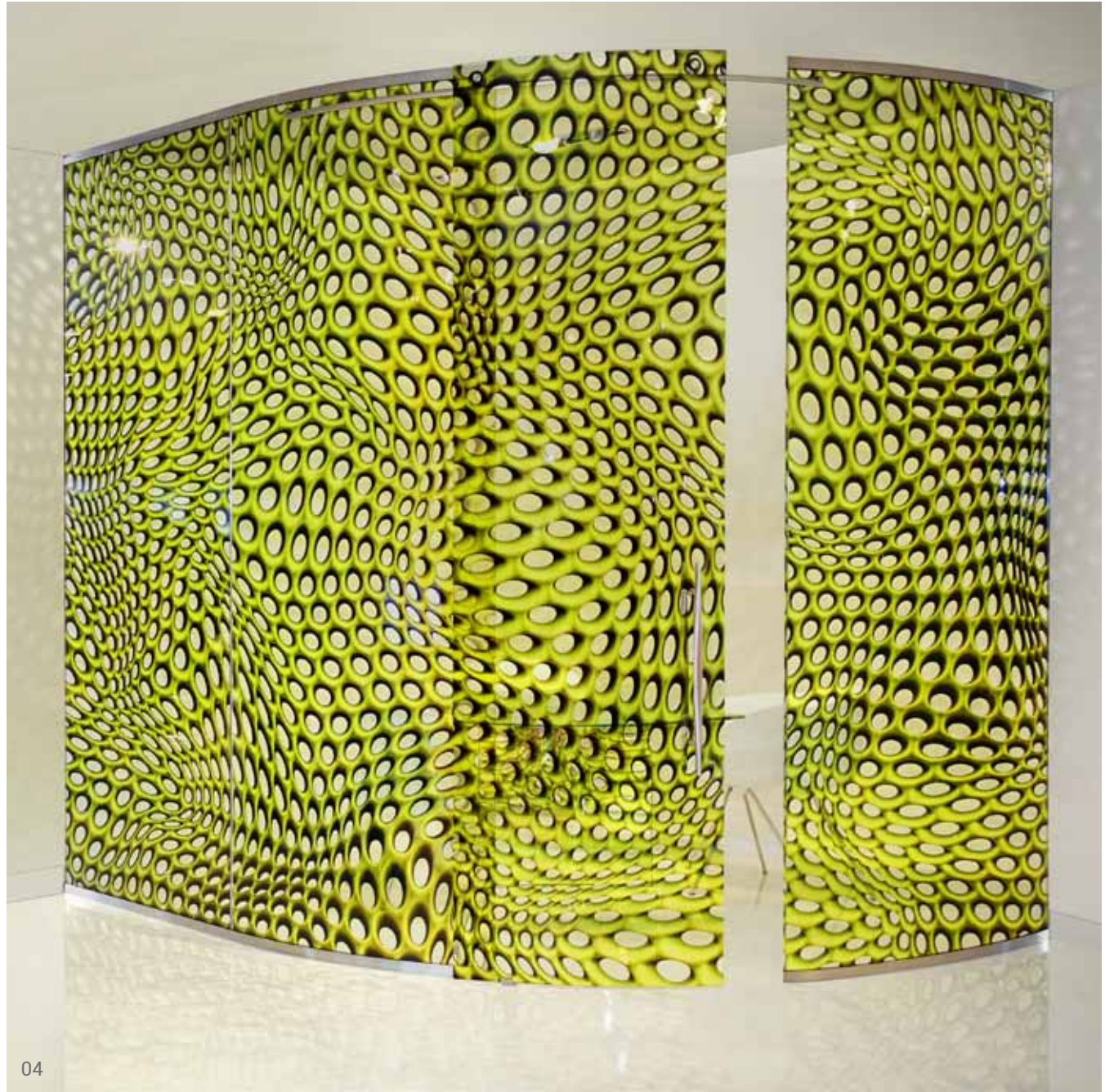
## 04 STRUCTURE

Una struttura funzionale, realizzata con vetri fissi, curvi e piani.

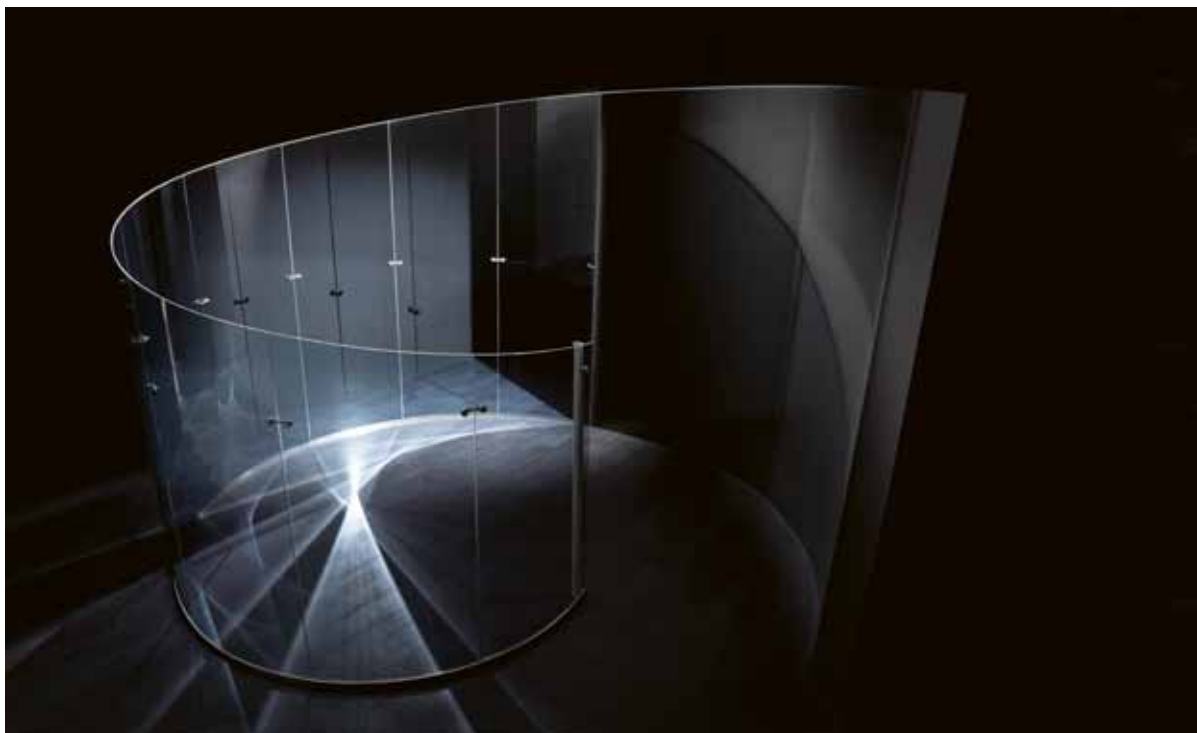
*Functional structure, made with curved and flat glass.*



03



04



## VERTIGO

Una struttura aperta filtrata dalle linee di cristalli curvi digradanti. Un richiamo al simbolo dell'infinito, dell'universo e della vita che continua. Il cristallo curvo sagomato permette di scandire con carattere il dentro e il fuori, la ricerca della privacy o il mettersi in mostra.

*An open structure with sloping curved glass. A nod to the symbol for infinity, the universe and life going on. The shaped curved glass gives character to the interior and exterior hinting at the search for privacy or a desire to put oneself on show.*

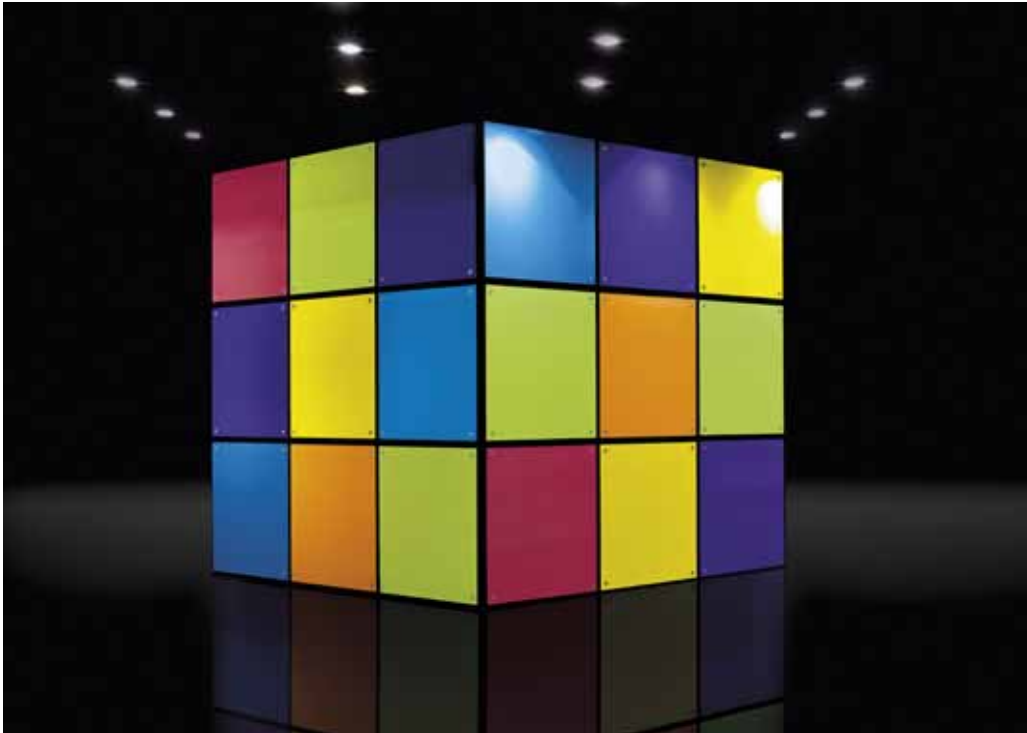


## HELIX

Un volume connettivo funzionale in vetro curvo frutto di una progettazione tailor made. La trasparenza del cristallo, dissolve i contorni e trasforma la luce in superficie, per regalare un oggetto prezioso, leggero e dal forte design.

*A functional connecting space made of curved glass and resulting from a tailor made design. The clean line of the reinforced concrete finished in plaster, along with the transparency and brilliance of the glass, blur the edges and convert the light into a surface, giving a precious, light and really striking object.*

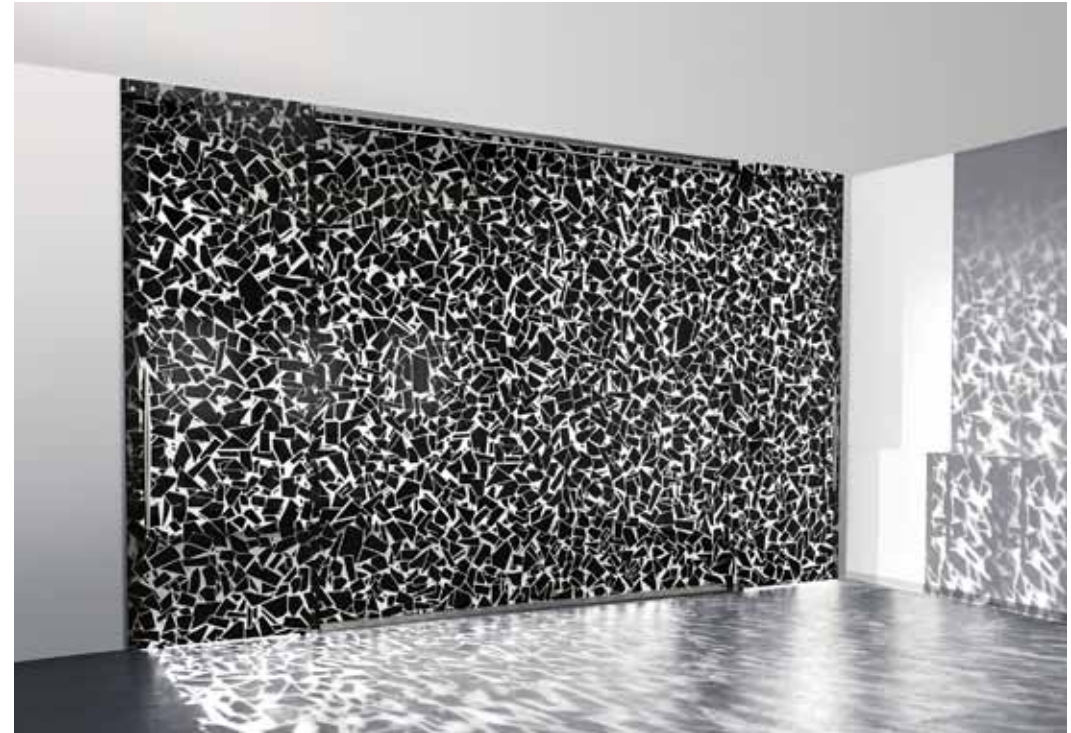




## CUBE

Un effetto cromatico che porta il beneficio del colore negli spazi quotidiani grazie ad un sistema con una superficie in vetro fissata a parete.  
Il design lineare è sottolineato dalla brillantezza delle tinte che creano un'atmosfera stimolante e contemporanea.

*A colorful effect that adds the benefit of color to everyday spaces thanks to a system of wall-mounted glass surfaces. The linear design is emphasized by the brilliance of the colors, which create an exciting and contemporary atmosphere.*



## LINE

Una partizione lineare a tutta altezza. Un grande piano vetrato che riesce a suddividere uno spazio, mantenendone la luce e la percezione inalterata o addirittura migliorata dalla qualità delle componenti tecniche e decorative.

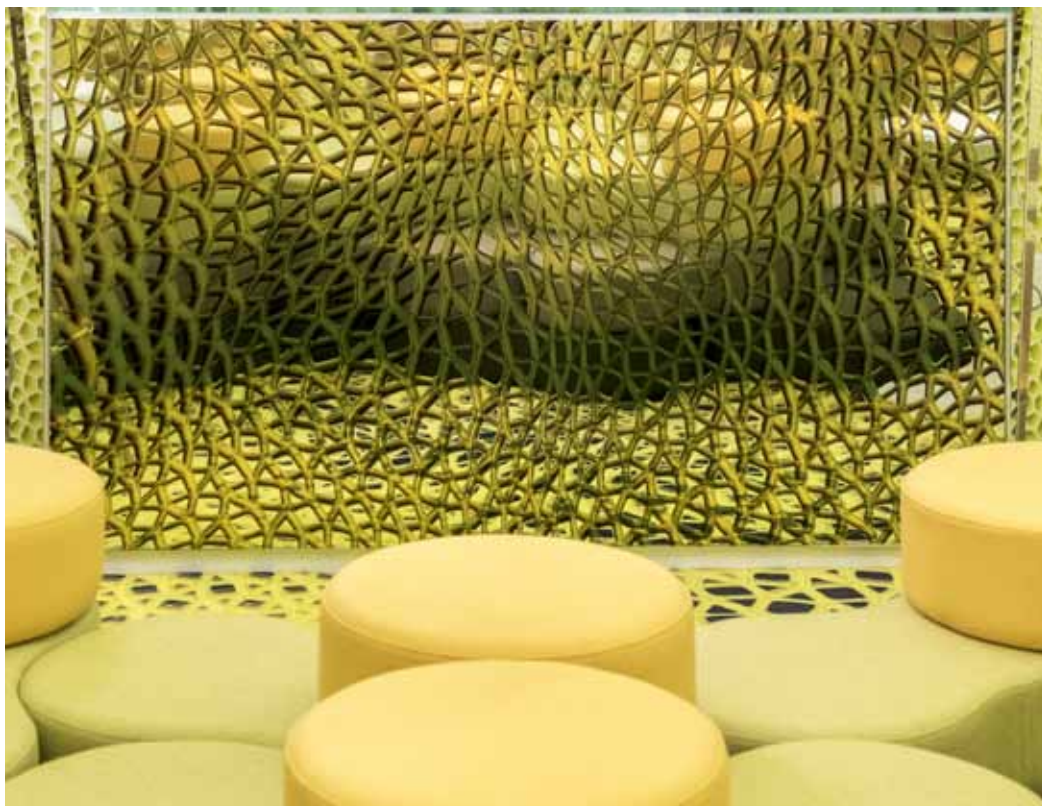
*Full-height straight line partition. A large glass plane divides a space, while maintaining its light and perception unchanged or even improving them through the quality of the technical and decorative components.*

# MATERIAL IMMATERIAL SALA STAMPA INTERNI

## MATERIAL IMMATERIAL INTERNI PRESS ROOM

In occasione del Fuori Salone 2017, la rivista Interni realizza la Mostra-Evento "Material Immaterial". Una serie di installazioni sperimentali e interattive di architettura e design, che scaturiscono dalla collaborazione tra progettisti affermati sulla scena internazionale e aziende di riferimento, Casali insieme al designer Mac Stopa realizza l'allestimento della sala stampa. I due desk con decorazioni tridimensionali su base specchio sono il nuovo prodotto nato da questa collaborazione.

*For the Fuori Salone 2017, the magazine "Interni" realizes the Exhibition-Event "Material Immaterial". A series of experimental and interactive architectural and design installations, stemming from collaborations between well-established international designers and reference companies, Casali and Mac Stopa designers realize the press room layout. The two desks with three-dimensional decorations on a base Mirror are the new product born from this collaboration.*







## EVO SOLUTION

Soluzione scorrevole tutto vetro  
Eleganza del vetro, minimalismo e leggerezza estetica  
Sistema integrato di rallentamento in apertura e chiusura

*Sliding glass solution  
Glass elegance, minimalism and aesthetic lightness  
Integrated with amortizing device system for opening and closing*

01\_Beta Evo Solution 1+2 ante | mod. Trasparente  
01\_Beta Evo Solution 1+2 panels | mod. Transparent

02\_Gamma Evo Solution 2 ante doppie | mod. Trasparente  
02\_Gamma Evo Solution 2 double panels | mod. Transparent



NEW



01

## EVO SOLUTION

01\_Beta Evo Solution 1+2 ante | mod. Pop Metal  
01\_Beta Evo Solution 1+2 panels | mod. Pop Metal

02\_Gamma Evo Solution 2 ante doppie | mod. Triangles Babyblue  
02\_Gamma Evo Solution 2 double panels | mod. Triangles Babyblue









## GAMMA SOLUTION

Soluzione scorrevole sovrapposta in luce. Disponibile con versione ad incasso o veletta, piana o curva.

*Sliding overlapping solution.  
Available with recessed fixed or pelmet,  
flat or curved.*



01\_Gamma Solution 2 ante doppie  
mod. Color, Polvere  
*01\_Gamma Solution / 2 double panels  
Mod. Color, Polvere*

02\_Gamma Solution 2 ante curve  
mod. Bi-color, Chiaro di luna - Argilla  
*02\_Gamma Solution 2 curved panels  
mod. Bi-color, Chiaro di luna - Argilla*



01

## ALPHA SOLUTION

Soluzione scorrevole esterno parete

Disponibili con versione ad incasso o veletta, piana o curva.

*Sliding solution*

*Available with recessed fixed or pelmet. Flat or curved.*

## BETA SOLUTION

Soluzione scorrevole in luce con semifissi

Disponibili con versione ad incasso o veletta, piana o curva.

*Sliding solution overlapping fixed panel*

*Available with recessed fixed or pelmet. Flat or curved.*



02

01\_Alpha Solution 3 ante | mod. Dots, Light & Color Cenere

*01\_Alpha Solution 3 panels | mod. Dots, Light & Color Cenere*

02\_Alpha Solution 4 ante con controparete | mod. Albero inciso e sabbiato

*02\_Alpha Solution 4 panels with pocket wall | mod. Albero, engraved and sandblasted*

03\_Beta Solution 3+1 ante doppie | mod. Aura, Light & Color Mezzaluce

*03\_Beta Solution 3+1 double panels | mod. Aura, Light & Color Mezzaluce*







03



04

## PORTE CURVE CURVED DOORS

Porte scorrevoli e battenti.  
Modelli neutri, incisi e sabbiati o in  
versione laccata.

*Sliding or swing doors. Neutral models or  
worked with engraving and sandblasting  
technique, or lacquered.*

01\_System  
mod. Frammenti, fondo sabbiato, disegno  
trasparente - inciso.  
*01\_System  
mod. Frammenti, sandblasted background,  
transparent-engraved pattern.*

02\_System Zero  
mod. Bi-color verticale, Ghiaccio - Zolfo  
*02\_System Zero  
mod. vertical Bi-color, Ghiaccio - Zolfo*

03\_Battente su telaio filo parete  
mod. Trasparente  
*03\_Swing door with flush fitting frame  
mod. Transparent*

04\_Battente su telaio filo parete  
mod. Color Black  
*04\_Swing door with flush fitting frame  
mod. Color Black*



01



02



## PORTE PIANE FLAT DOORS

Porte scorrevoli e battenti.  
Modelli neutri, incisi e sabbiati o in  
versione laccata.

*Sliding or swing doors.  
Neutral models or worked with engraving  
and sandblasting technique, or lacquered*

01\_Soft Zero  
mod. Color, Champagne  
01\_Soft Zero  
mod. Color, Champagne

02\_Soft Zero  
mod. Bi-color orizzontale,  
Chiaro di luna - Argilla  
02\_Soft Zero  
mod. horizontal Bi-color, Chiaro di luna - Argilla

03\_Scorrevole con mantovana  
mod. Frammenti, Mirror & Color Argilla  
03\_Sliding with pelmet  
mod. Frammenti, Mirror & Color Argilla

NEW



01

NEW



02



NEW



01\_Battente su telaio Line Frame  
mod. Hexagon, Light & Color Avio  
*01\_Swing door with Line Frame  
mod. Hexagon, Light & Color Avio*

02\_Battente su telaio Easy Frame  
mod. Clover, Fusion White  
*02\_Swing door with Easy Frame  
mod. Clover, Fusion White*

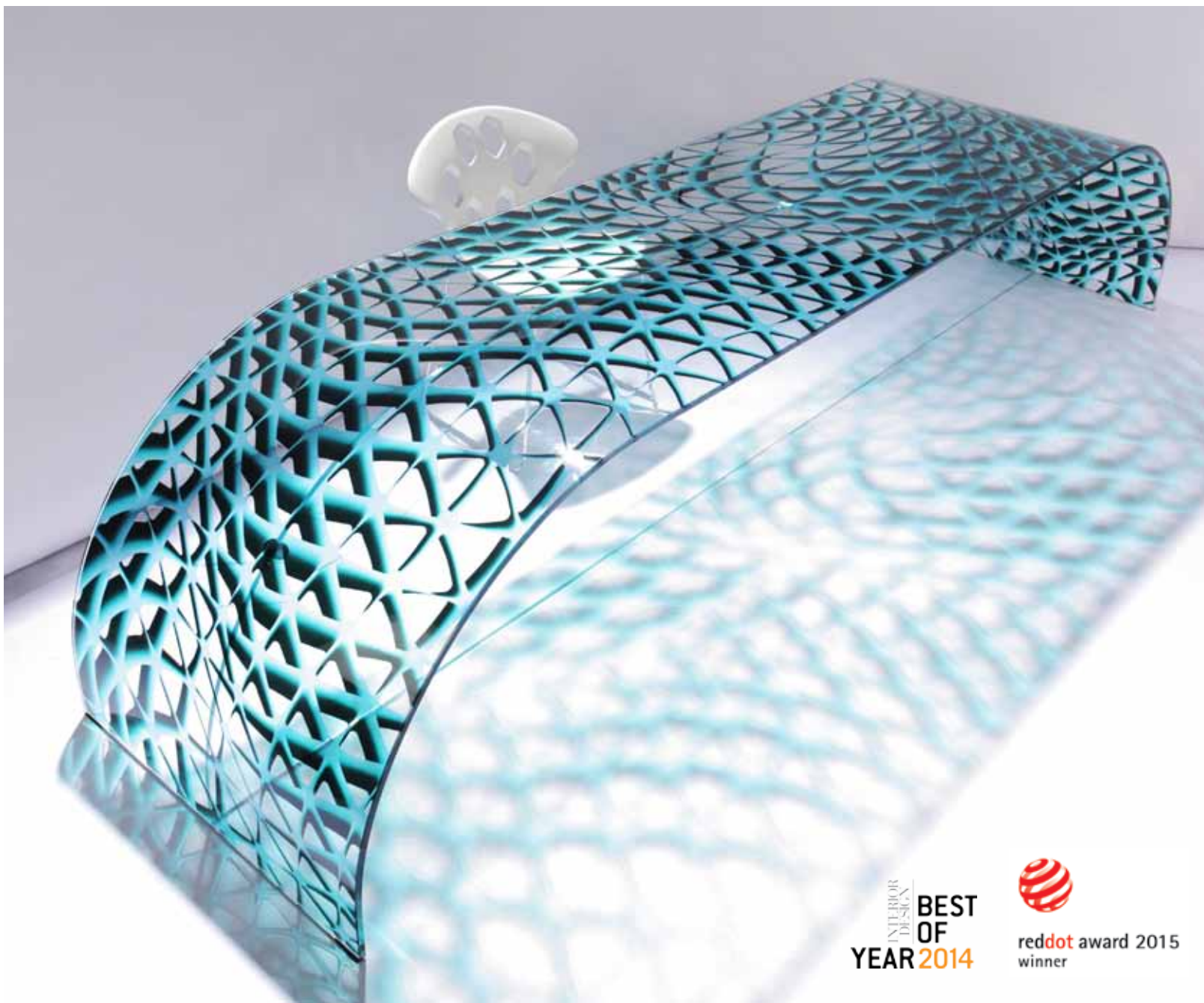
03\_Scorrevole interno parete  
mod. Due Punti, Light & Color Blu Cobalto  
*03\_Pocket door without jamb  
mod. Due Punti, Light & Color Blu Cobalto*

# FURNITURE



**I.** Product Nastro  
Manufactured Casali  
Designer Daniele Merini

Picture by Stefano Monti  
ISTITUTO ITALIANO DI FOTOGRAFIA



## NASTRO

Tavolo in cristallo dove disegno e ingegneria del vetro vengono spinte all'estremo: un unico cristallo extrachiario 15 mm retrolaccato curva arrivando fino a terra, sostenuto solo da un cristallo extrachiario 12 mm temperato, assemblato con accessori in acciaio inox lucido. Laccatura coprente.

Mac Stopa reinterpreta il tavolo Nastro con i modelli tridimensionali Hybrid Collection.

*Glass table for which design and engineering are pushed to the limit: a single curved piece of 15 mm extra-clear glass with lacquered back extending down to the floor, supported only by a 12 mm extra-clear tempered glass panel, assembled with glossy stainless steel accessories. Opaque lacquer.*

*Mac Stopa reinterprets the Nastro table. The three-dimensional models of the Hybrid Collection.*

INTERIOR  
DESIGN  
**BEST  
OF  
YEAR 2014**



reddot award 2015  
winner

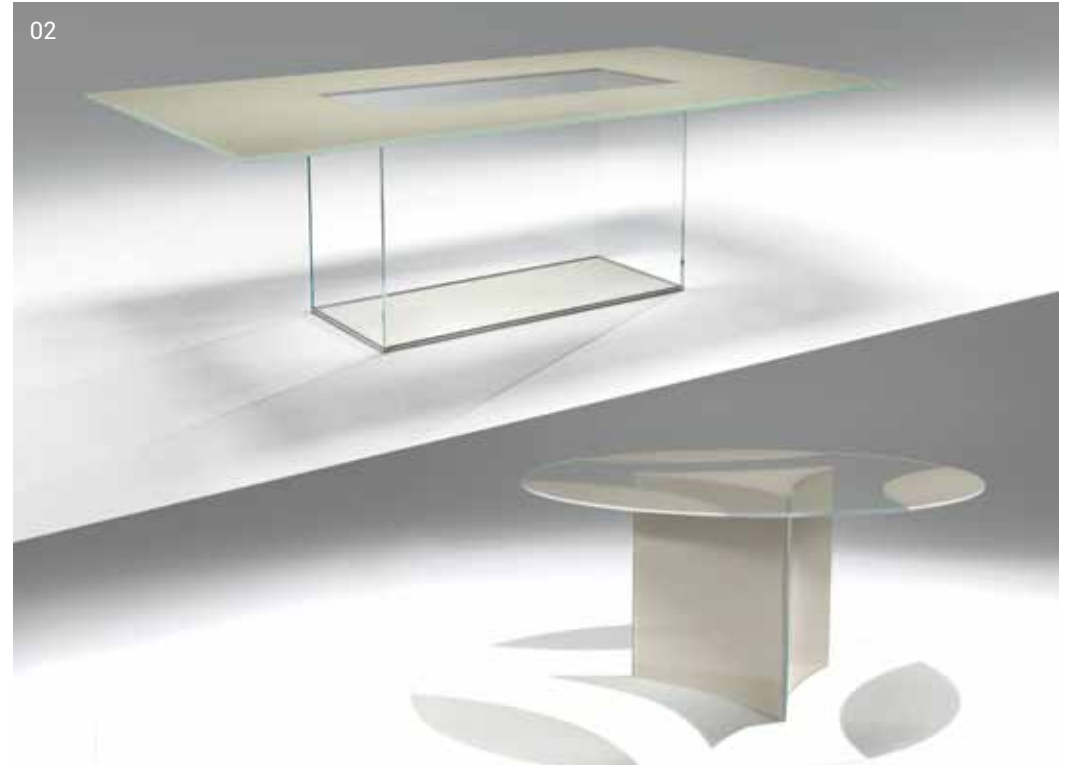


01

## 01\_ICARO QUADRO / 02\_ICARO RETTANGOLO

Tavolo con piano rettangolare o quadrato in cristallo extrachiario 15 mm temperato e retrolaccato con base composta da quattro cristalli extrachiaro 10 mm assemblati con corone metalliche laccate e ultimato con un piano a terra in cristallo extrachiario 10 mm retrolaccato. Laccature coprenti.

*Table with rectangular or square top made of 15 mm extra-clear tempered glass with lacquered back and base consisting of four 10 mm extra-clear glass panels assembled with lacquered metal crowns and finished with a 10 mm extra-clear glass floor-level sheet with lacquered back. Opaque lacquers.*



02

03

## 03\_DIONISO

Tavolo con piano circolare in cristallo extrachiario 12 mm temperato e con parti retrolaccate. Sostenuto da tre vetri curvi in cristallo extrachiario 10 mm temperati e retrolaccati. Laccature coprenti.

*Table with circular top made of 12 mm extra-clear tempered glass, with partly lacquered back. Supported by three 10 mm extra-clear Tempered glass curved panels with lacquered back. Opaque lacquers.*



## CUBICOLOR

Complementi d'arredo a forma di parallelepipedo multicolore, realizzati in cristallo extrachiaro 10 mm incollati e retrolaccati.

*Furnishing accessories in multi-colored parallelepiped shapes, made of 10 mm extra-clear glass, glued and with lacquered back.*



## TWIST

Tavolo basso realizzato in cristallo extrachiaro 12 mm. L'eleganza di un'unica lastra di vetro curvato. Realizzabili nelle differenti tecniche di lavorazione.

*Low table made of 12 mm extra-clear glass. The elegance of a single sheet of curved glass. Available in different working technique.*



## KITE

Tavolo basso, realizzato in cristallo extrachiaro 10 mm, incollato e retrolaccato coprente disponibile in due dimensioni. Una cornice tridimensionale che sembra volteggiare sollevata da terra.

*Low table, made of 10 mm extra-clear glass, glued and with opaque lacquered back, available in two different dimensions. A three-dimensional frame that seems to swirl, lifted off the floor.*

NEW



NEW



## MIRA TABLE | MIRA TABLE XL

Tavolo modulare composto da un piano sagomato in vetro temperato extrachiaro 12 mm e gambe sagomate in finitura lucida a specchio, incollate al vetro con elementi sagomati in metallo satinato. Disponibile in diverse varianti di modelli e colori.

*Modular table composed of a shaped top in extra-clear tempered glass 12 mm and shaped legs in glossy polished finish, glued to the glass with shaped steel's elements. Model available in positive or negative version in opaque or transparent lacquer.*

NEW



STREAM







GIOTTO BUBBLE



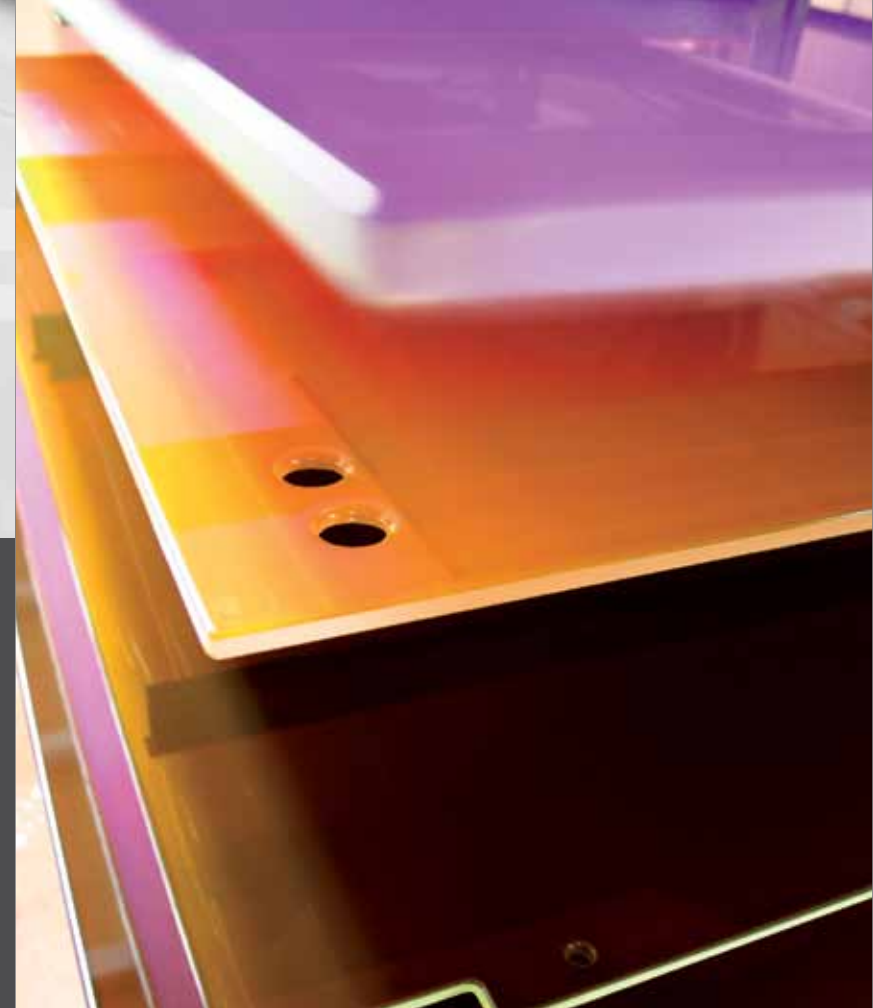
TRIO



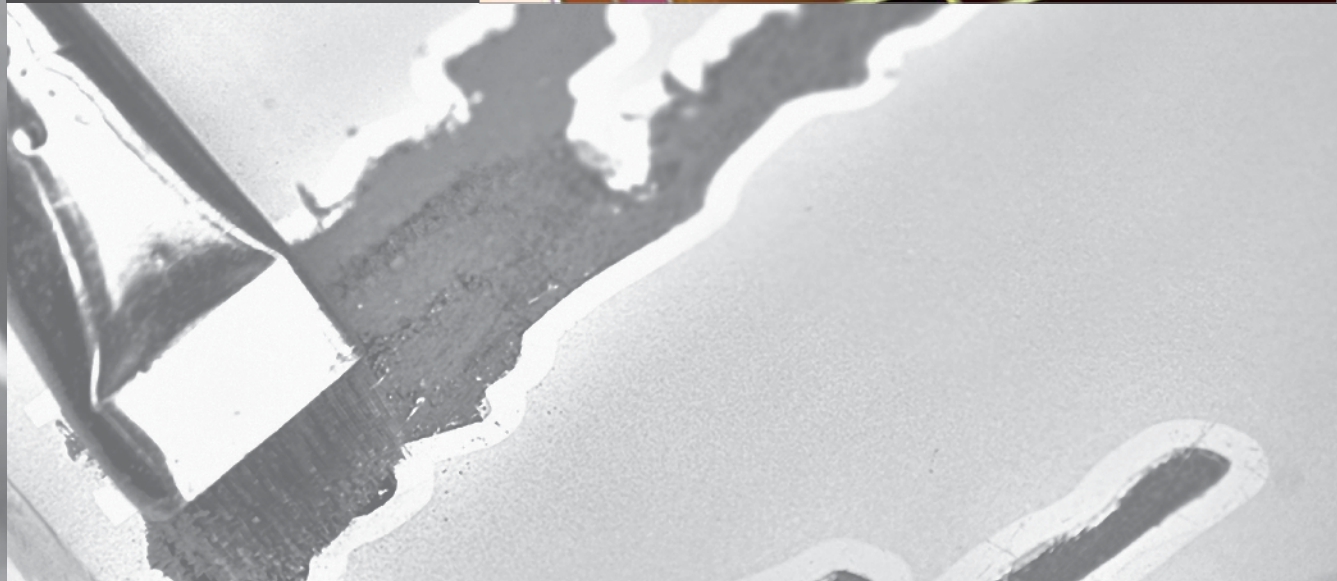
GIOTTO BI-COLOR



DROP



**TECNICHE DI  
LAVORAZIONE  
WORKING  
TECHNIQUE**



# TECNICHE DI LAVORAZIONE

## WORKING TECHNIQUE

### **Incisione e Sabbiatura**

La tecnica di incisione è una lavorazione interamente artigianale e permette di scolpire nel vetro qualunque forma o disegno, rendendolo indissolubile nel tempo. La sabbiatura invece si ottiene tramite un processo meccanico di abrasione che rende il risultato omogeneo e uniforme. L'unione di incisione, sabbiatura e trasparenza rende il vetro qualcosa di vivo, che cambia al variare delle condizioni di illuminazione. Sono possibili diverse varianti e differenti finiture.

### **Laccatura**

I colori Casali sono il risultato di un complesso processo di laccatura a freddo eseguito manualmente su vetro extra-chiaro. Il processo comprende diverse mani di colore e una finitura protettiva trasparente. Questo metodo di colorazione del vetro, a differenza di altri, permette una grande personalizzazione nella scelta dei colori, realizzabili sia in finitura trasparente che coprente lucida. Può essere realizzato su vetri trasparenti, vetri in pasta o su specchio.

### **Combinazione di materiali**

Lo sviluppo delle nuove tecnologie insieme alla ricerca ha portato al raggiungimento di nuove combinazioni di materiali. Dall'unione di questi nascono tutte le ultime tecniche di lavorazione Casali.

### *Engraving and Sandblasting*

*Engraving can be used to create lasting detailed shapes or designs in the glass. Engraving is done by hand, making every pattern or design unique thanks to the value of the work entirely carried out by craftsmen. In contrast, sandblasting is a mechanical abrasion process with a homogeneous, even result. The combination of engraving, sandblasting and transparency make the glass come alive, changing depending on the lighting conditions. Various alternative versions are available and different finish.*

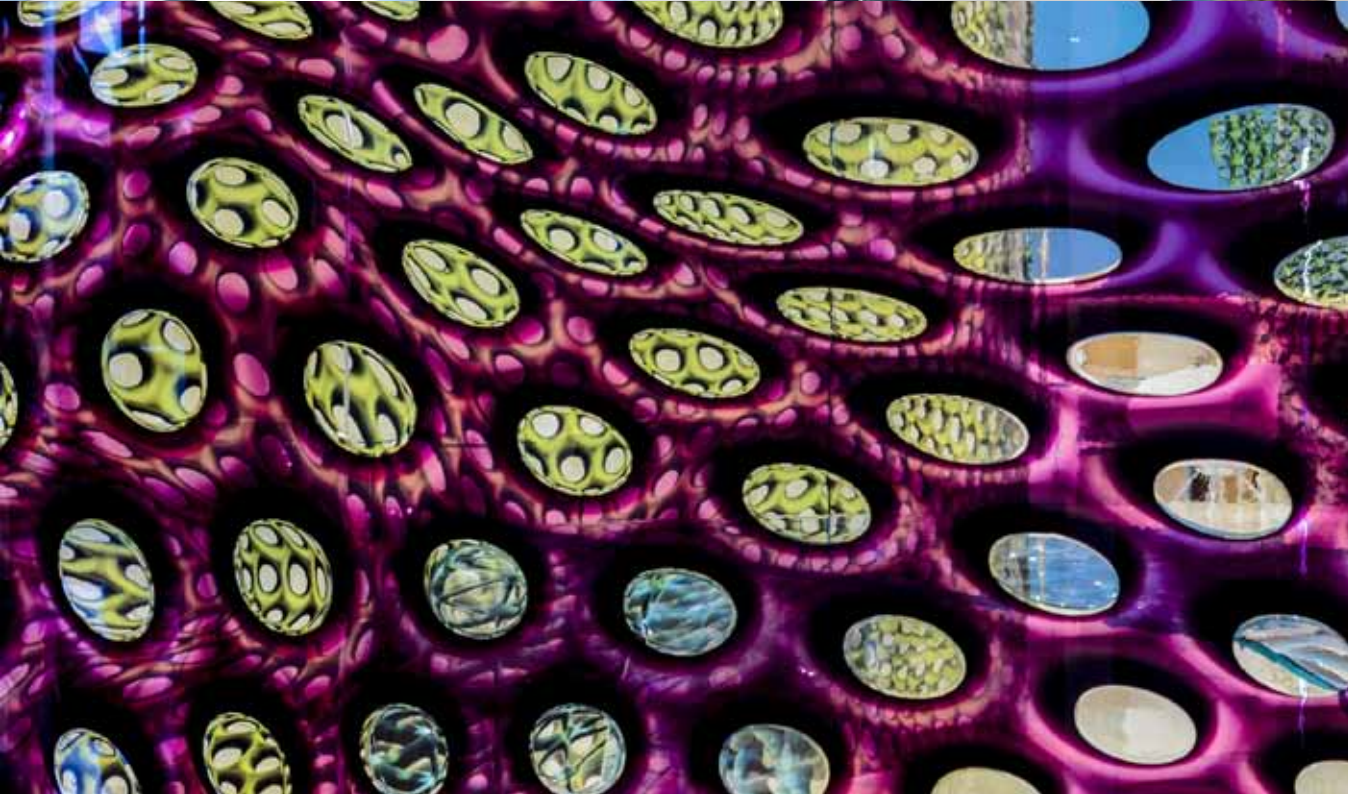
### *Lacquering*

*Casali colors are the result of a complex process of cold lacquering applied by hand on extra-clear glass. The process includes several coats of color and a transparent protective finish. This method of coloring glass, unlike others, allows considerable customization in the choice of colors, which may have a transparent or opaque gloss finish. It can be made on transparent glass, or mirrored glass.*

### *Combination of materials*

*The development of new technologies along with research has led to the achievement of new combinations of materials. From the union of these are born all the latest Casali processing techniques.*









**FLAGSHIP  
STORE**



# FLAGSHIP STORE



CASALI, Italy  
Cesenatico (FC)







# SHOWROOM



CHICAGO, Usa  
c/o Transceramica







BEIJING, China  
c/o. AREA-17 Architect+Interior

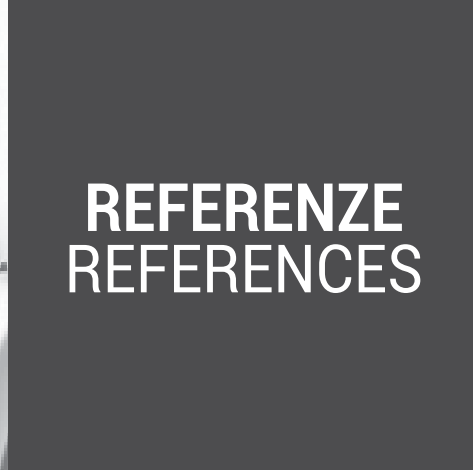








**REFERENZE  
REFERENCES**



# SPAZI PUBBLICI/Hotel e Ristoranti

## PUBLIC SPACES/Hotel and Restaurants



### Renaissance New York Midtown Hotel

New York-USA \_ Project by 34th Hotel Ventures, LLC dba - Renaissance New York Midtown

Vetri fissi di separazione bagno-camera / Box doccia  
*Fixed panel glass separate bedroom-bathroom / Shower cabin*





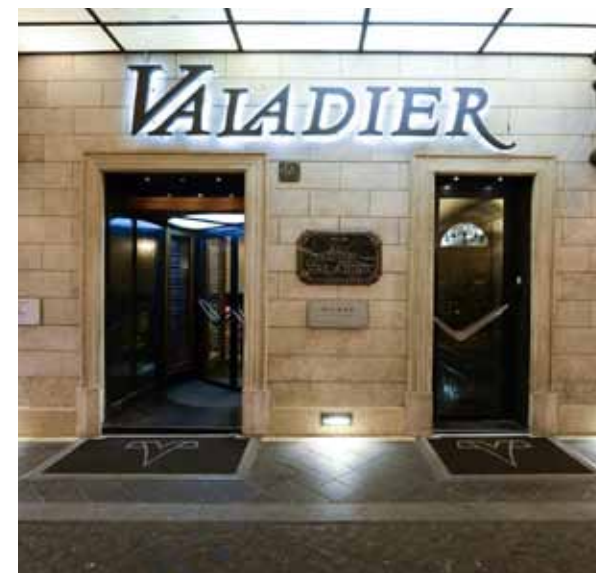


## Hotel Liberty

Roma, *Rome* \_ Project by Casali

Vetri curvi box doccia suite imperiale  
*Curved glass shower box for suite imperiale*





## Hotel Valadier

Roma, *Rome* \_ Project by Casali

Boiserie in specchio e pannelli in vetro decorati con modelli personalizzati

*Mirrored and glass panels wall with custom models*



## Ristorante Livello 1 | *Livello 1 Restaurant*

Roma, *Rome* \_ Project followed by Agenzia Ottagono

Struttura con vetri fissi piani e curvi completati con luci a led\_mod Albero  
*Structure with curved and plan glass completed with led light\_mod. Albero*





# SPAZI PUBBLICI/Uffici

## PUBLIC SPACES/Offices



### Ermitage Ferrara

Ferrara \_ Project by Casali

Struttura per ufficio realizzata con vetri fissi trasparenti  
e porta scorrevole  
*Glazed office concept*





## Bureaux Vaillant

Milano, *Milan* \_ Project by Casali

Struttura con vetri fissi curvi e porta scorrevole mod. Trasparente

Porte battenti e scorrevoli mod. Archea

*Glazed curved wall with sliding door mod. Transparent*

*Swing and pocket door mod. Archea*

# SPAZI PUBBLICI/Uffici

## PUBLIC SPACES/Office



01

### 01\_Uffici generali Lindt | *Lindt general offices*

Zurigo, *Zurig* \_ Project by Design Team - Arch. Stelio Bernasconi

Progetto e realizzazione di partizioni per uffici: vetri fissi con guide terra - soffitto / porte battenti con telaio e sopra luce

*Project and realization of office partitions: fixed glass with guides floor - ceiling / door with frame and overpanel*

### 02\_Uffici Formula Ambiente | *Formula Ambiente office*

Italia, *Italy* \_ Project by Casali

Soluzioni scorrevoli, porte battenti e balaustre trasparenti

*Sliding solution and swing door custom lacquered, staircase in transparent laminated glass*



01







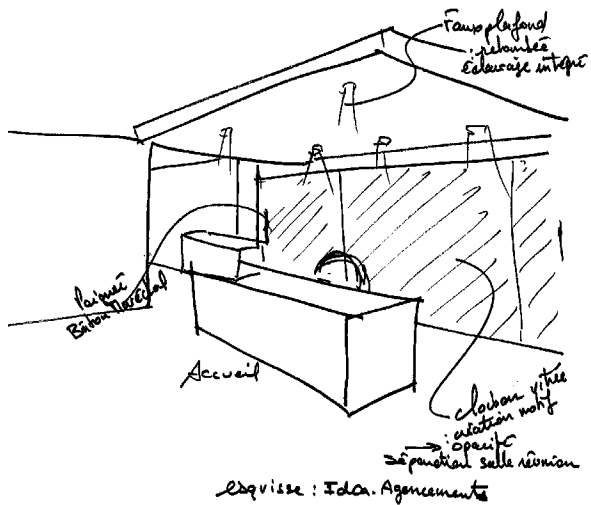
Agenzia di comunicazione  
*Advertising agency*

Cesenatico \_ Project by Casali

Vetri fissi di divisione / struttura con porta scorrevole  
*Glazed wall*







## Reception e Uffici | Reception & Office

Francia, France \_ Project by Idea Agencements

Front desk e pareti uffici

Front desk with and sliding door for office



# SPAZI PUBBLICI/Centri sanitari PUBLIC SPACES/Health center



## Clinica medica | *Medical facility*

Miami-Florida \_ Project by Arredo Italiano

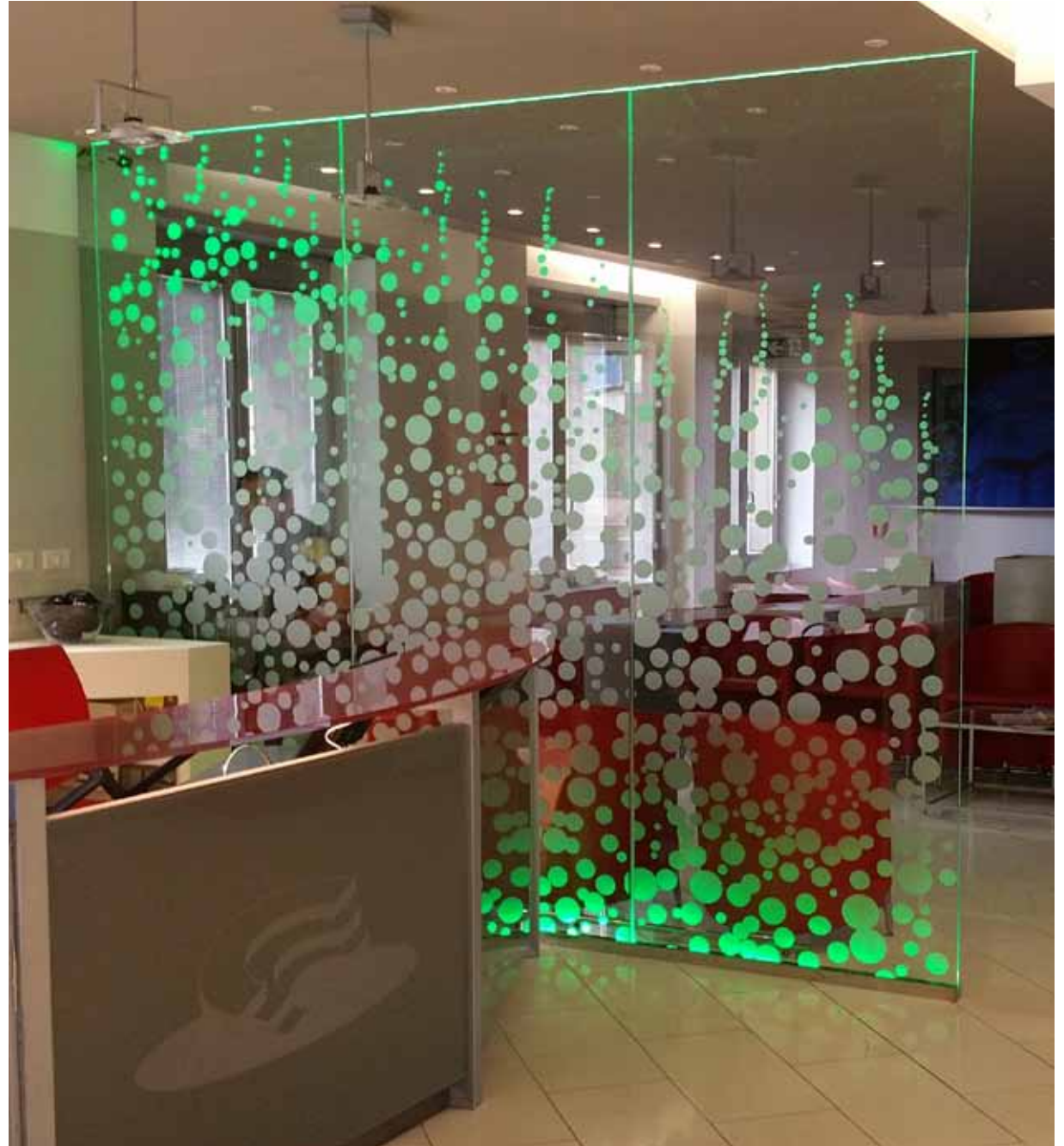
Struttura con vetri fissi curvi e porta  
scorrevole / porte battenti e scorrevoli  
*Curved swing doors and structure*

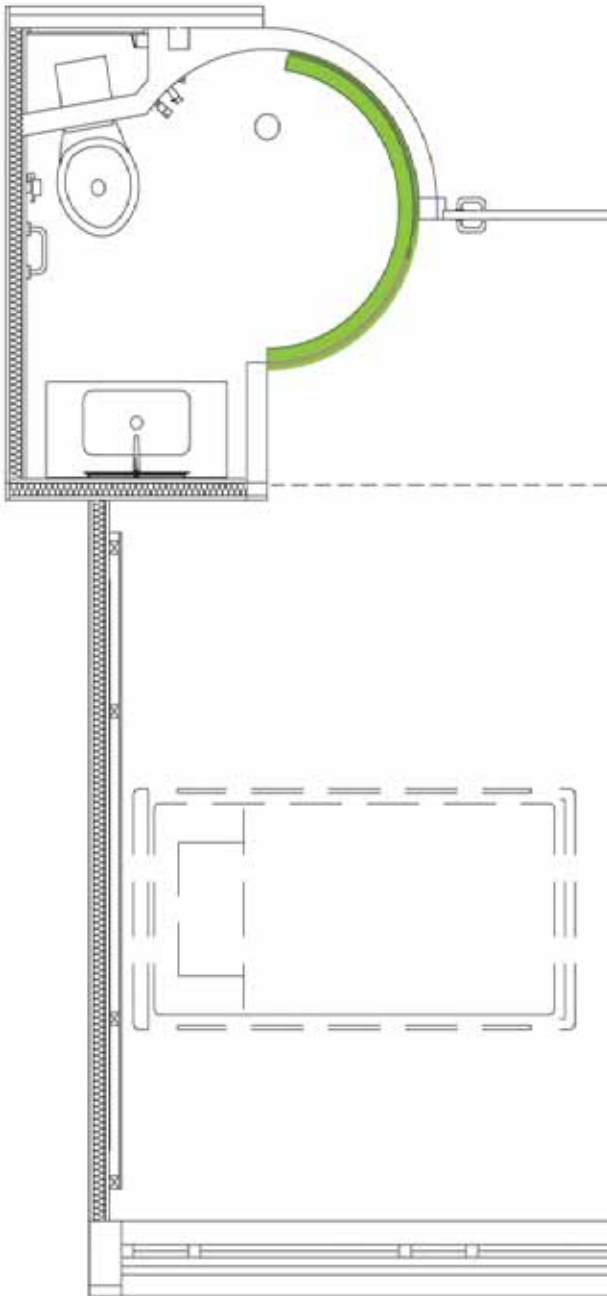


## Studio dentistico | *Dental clinic*

Italia \_ Project by Atipico

Vetri fissi con modello personalizzato e luce led  
*Paneling with led light*





Ospedale privato | *Private Hospital*  
Francia, *France* \_ Project by SA Jean Hue

Porte scorrevoli curve  
*Curved sliding doors*

# SPAZI PUBBLICI/Arredo urbano PUBLIC SPACES/Urban design



## Totem illustrativi | *Illustrative totem*

Italia, *Italy* \_ Project by Gruppo Lithos Architettura

Pannelli in vetro temperato con supporto in acciaio laccato a polvere  
*Tempered glass panels with stainless steel guide lacquered in powder*







# SPAZI PRIVATI/Cucina e Soggiorno

## PRIVATE SPACES/Kitchen and Living



01

### 01\_Apartamento privato | Private flat

Italia, Italy \_ Project by Verona Finestre

Scorrevole a scomparsa, ante parallele mod. Trasparente  
*Pocket door, parallel panels mod. Transparent*

### 02\_Apartamento privato | Private flat

Italia, Italy \_ Project by Showroom Le Porte

Beta Solution 3+1, mod. Acidato / *Beta Solution 3+1, mod. Etched*

### 03\_Residenza privata | Private house

Italia, Italy \_ Project by Dimora

Beta Solution 2+1, mod. Artide laccato  
*Beta Solution 2+1, mod. Artide lacquered*



02



03



Loft privato | *Private loft*

Miami-Florida \_ Project by Mia Cucina

Paraschizzi per cucina, fondo specchio - modello in lamina di acciaio  
*Backsplash, mirror background - stainless steel pattern*



01

## Appartamento privato | *Private flat*

Miami, Florida \_ Project by European Cabinets

01\_Soft Zero, mod. Riflessi Color & Color laccato entrambi i lati, ral personalizzato

01\_Soft Zero, mod. Riflessi Color & Color lacquered both side, customized ral

02\_Scorrevole a scomparsa con stipite, mod. Riflessi Color & Color laccato entrambi i lati, ral personalizzato

02\_Pocket door with jamb, mod. Riflessi Color & Color on both side, customized ral

03\_Struttura curva, mod. Hybrid collection Circle, colore personalizzato

03\_Curved structure, mod. Hybrid collection Circle, customized color



02





01

### 01\_Residenza privata | *Private house*

Londra, *London* \_ Project followed by Casali

Soluzioni di arredo personalizzate:  
 lavorazione su scala Roversi, progettazione e realizzazione tavolo componibile  
*Custom furnishing solutions: manufacturing on Roversi scale, table's design and construction*

### 02\_Appartamento privato | *Private flat*

Italia, *Italy* \_ Project by Showroom Le Porte

Scorrevole System, mod. personalizzato  
*Sliding System, mod. customized*



01





## Studio Verticale

Boston \_ Project by Studio Verticale

Loft Concept. Vetri sabbiati e con modelli personalizzati  
*Loft glazing concept. Sandblasted glass with customize models*









### Villa privata | *Private villa*

Mosca, *Moscow* \_ Project by New Interior

01\_Soluzione scorrevole, mod. personalizzato in incisione e sabbiatura  
01\_Sliding solution, customize model engraved and sandblasted

02\_Soluzione scorrevole, mod personalizzato in laccatura  
02\_Sliding solution, customize model lacquered







**Villa privata | Private villa**

Russia \_ Project by Artdecò

Camino in vetro laccato / Soluzione scorrevole curva per guardaroba, mod. color laccato  
Glass lacquered fireplace / Curved sliding solution for walking closet, mod. color lacquered







01

### Villa privata | *Private villa*

Mosca, *Moscow* \_ Project by Arch. Maria Zakalata

01\_Porta scorrevole, mod. Acidato

01\_Sliding door, mod. *Etched*

02\_Porta battente anta doppia, mod. Albero in incisione e sabbiatura

02\_Double swing door, mod. *Albero engraved and sandblasted*

03\_Porte scorrevoli, mod. Albero in incisione e sabbiatura

03\_Curved sliding doors, mod. *Albero engraved and sandblasted*



02





**Villa privata | Private villa**

Vancouver \_ Project by Dolcevita

Porta scorrevole anta doppia, mod. Albero in incisione e sabbiatura / Balastra piano superiore  
*Sliding door double door, mod. Albero engraved and sandblasted / Balustrade upper floor*







### Residenza privata | *Private house*

Mosca, *Moscow* \_ Project by Arch. Maria Zakalata

Porta battente zona living mod. Albero in incisione e sabbiatura  
*Living area swing door mod. Albero engraved and sandblasted*



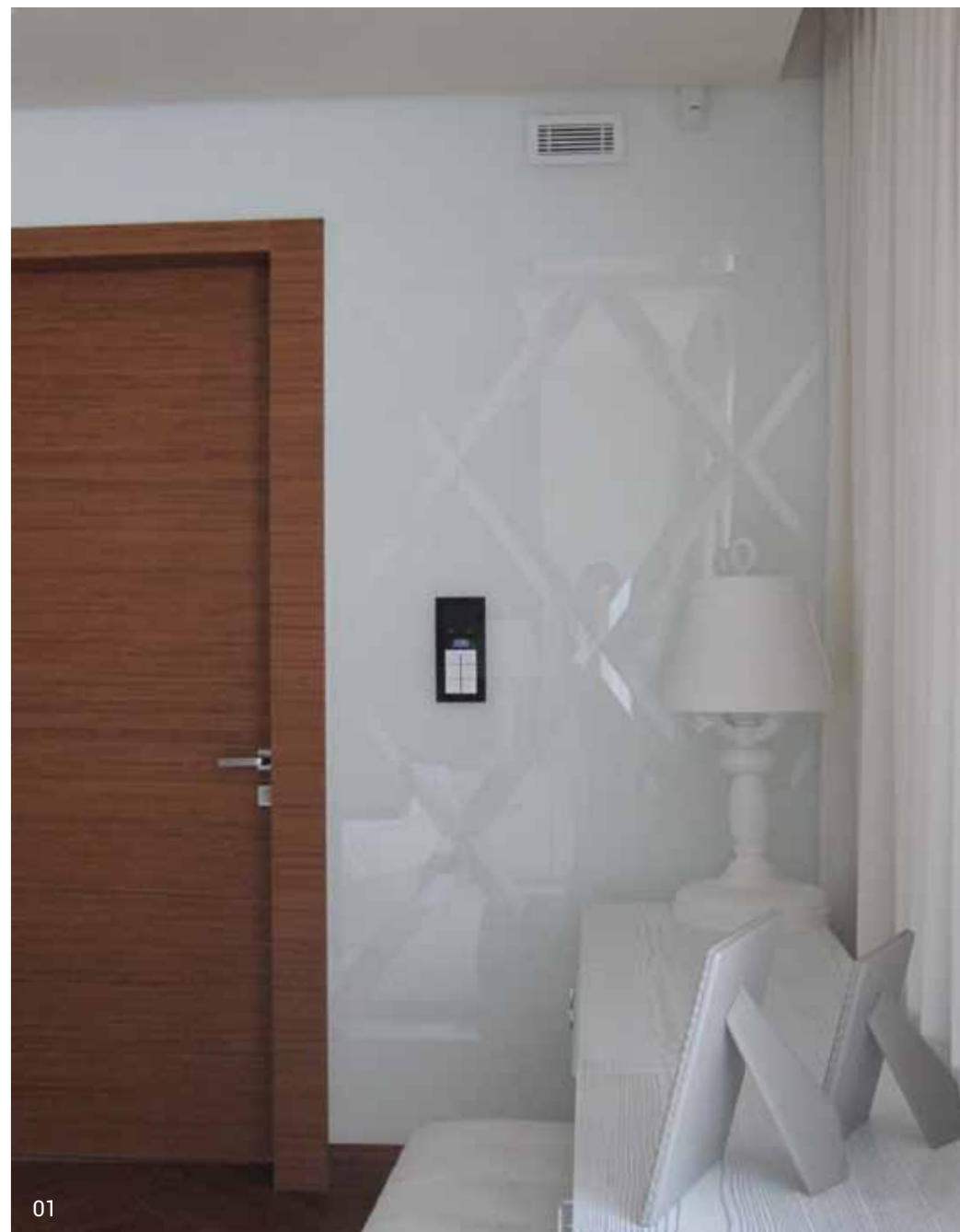
01

### Villa privata | *Private villa*

Ucraina \_ Project by Tekta Domus

01\_Boiserie realizzata con pannelli a forma romboidale molati e retrolaccati  
01\_Boiserie made with rhomboid shape glass panel bevelled and backlacquered

02\_Soluzione scorrevole con modello e lavorazione personalizzata  
02\_Sliding solution with customize model and manufacturing



01





**01\_Villa privata | *Private villa***

Francia, *France* \_ Project by Portes Design

Porta scorrevole zona living, mod. Aura in laccatura trasparente  
*Living area sliding door, mod. Aura lacquered transparent*

**02\_Villa privata | *Private villa***

Russia \_ Project by Casali

Porta scorrevole anta doppia, mod. Fenicia in incisione e sabbiatura con finitura oro  
*Sliding door double panel, mod. Fenicia engraved and sandblasted with gold finishing*







01

### 01\_Residenza privata | *Private house*

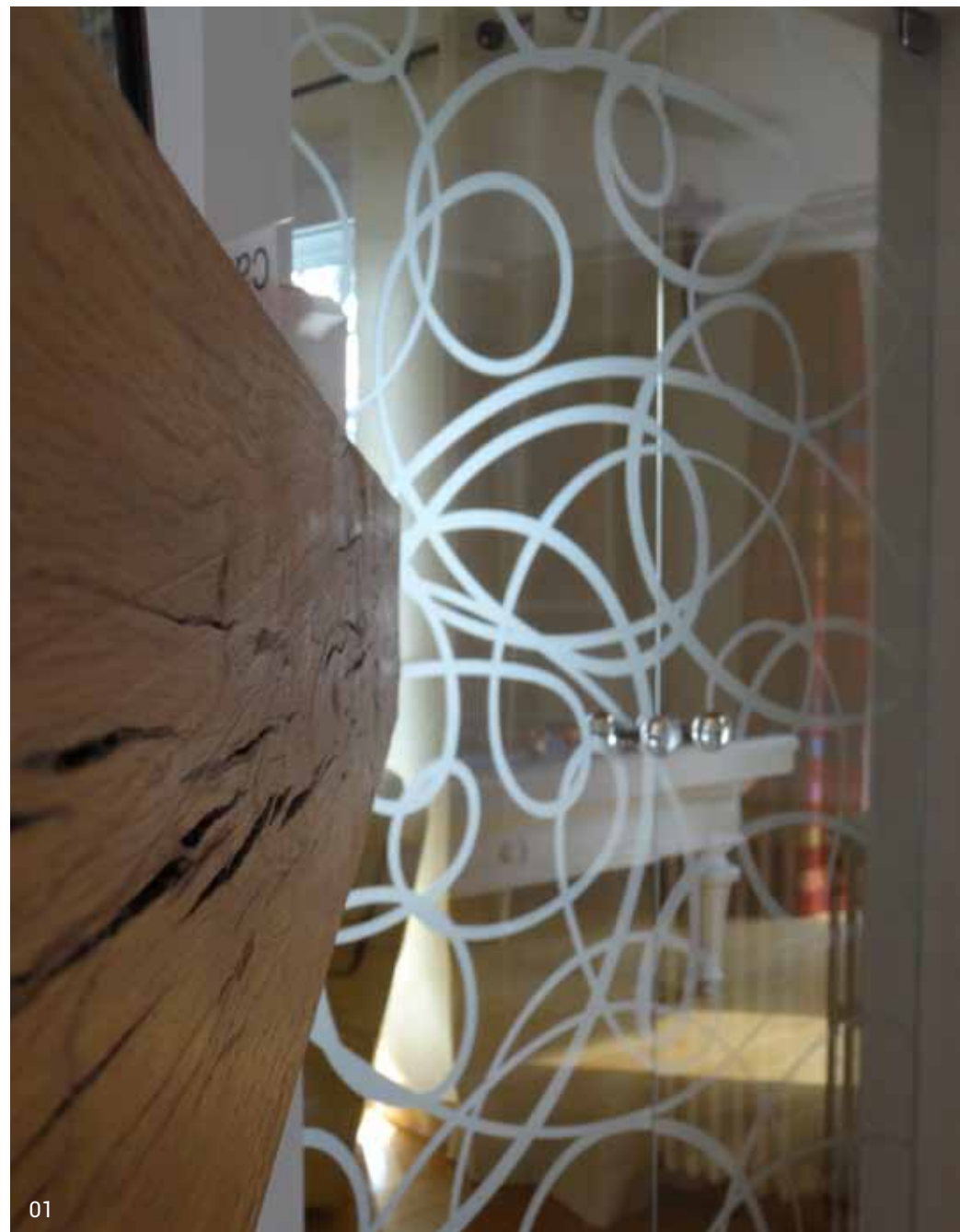
Francia, *France* \_ Project by Portes Design

Porta a vento anta doppia, mod. Aura in incisione e sabbiatura  
*Swing door double action, mod. Aura engraved and sandblasted*

### 02\_Residenza privata | *Private house*

Pechino, *Beijing* \_ Project by Portes Design

Porta scorrevole, mod. Albero in incisione e sabbiatura  
*Sliding door, mod. Albero engraved and sandblasted*



01





**Residenza privata | *Private house***

Beverly Hills \_ Project by Casali

Tavolo Icaro, laccato  
*Icaro table, lacquered*







### Villa privata | *Private villa*

Savannah \_ Project by JB International Inc

Porta scorrevole mod. Enalios in laccatura trasparente / Tavolo Kite large laccato  
*Sliding door mod. Enalios lacquered transparent / Table Kite Large lacquered*



### Appartamento privato | *Private flat*

Francia, *France* \_ Project by Portes Design

Porte scorrevoli, mod. Corallo in incisione e sabbiatura e finitura pittura  
*Sliding door, mod. Corallo engraved and sandblasted and painting finishing*





### Appartamento privato | *Private flat*

Francia. *France* \_ Project by Portes Design

Porta scorrevole a scomparsa, mod. Frammenti in incisione e sabbiatura  
*Pocket door, mod. Frammenti engraved and sandblasted*



01

### 01\_Residenza privata | *Private house*

Italia, *Italy* \_ Project by Casali

Soluzione scorrevole interno parete, mod. Albero in incisione e sabbiatura

Soluzione scorrevole interno parete, mod. Acidato

*Pocket sliding solution, mod. Albero engraved and sandblasted*

*Pocket sliding solution, mod. Etched*

### 02\_Villa privata | *Private villa*

Italia, *Italy* \_ Project by Piccolo Bruno

Soluzione con porta scorrevole e vetrate fisse, mod. Trasparente

*Solution with sliding door and fixed panel glass, mod. Transparent*



01





01

### 01\_Residenza privata | *Private house*

Italia, *Italy* \_ Project by Showroom Le Porte

Struttura con porta a vento, mod. Aura inciso e sabbiato  
*Structure with swing door (double action), mod. Aura engraved and sandblasted*

### 02\_Appartamento Privato | *Private flat*

New York \_ Project by Casali

Porta a vento, mod. Graffio laccato  
*Swing door (double action), mod. Graffio lacquered*

### 03\_Residenza privata | *Private house*

Italia, *Italy* \_ Project by Leta Nicola

Porta a vento, mod. Aura inciso e sabbiato  
*Swing door (double action), mod. Aura engraved and sandblasted*



01



02



03

**SPAZI PRIVATI/Zona Notte**  
PRIVATE SPACES/Bedroom



01





### 01\_Villa privata | *Private villa*

France, *France* \_ Project by Oniris

Soluzione scorrevole, mod. Dune in incisione e sabbiatura  
*Sliding solution, mod. Dune engraved-sandblasted*

### 02\_Villa privata | *Private villa*

Dallas \_ Project by The American Sliding Door

Porta scorrevole a scomparsa, mod. Corallo laccato  
*Pocket door, mod. Corallo lacquered*

### 03\_Residenza Privata | *Private flat*

Miami-Florida \_ Project by NDR Living

Porta scorrevole System Zero, vetro stratificato, mod. Fume' trasparente specchiato e retrolaccato  
*Sliding System Zero, stratified glass, mod. Transparent Smoked mirrored and back lacquered*



# SPAZI PRIVATI/Bagno

## PRIVATE SPACES/Bathroom



### 01\_Villa privata | *Private villa*

Francia, *France* Project by Montanaro Sarl

Struttura bagno con porta a vento o scorrevole  
*Glass structure with swing or sliding door*

### 02\_Villa privata | *Private villa*

Romania \_ Project by Nige Impex

Vetro fisso per cabina doccia con accessori laccati nero opaco  
*Fixed panel for shower cabin with black opaque lacquered accessories*







### Villa privata | *Private villa*

Francia, *France* \_ Project by Portes Design

Porta scorrevole a scomparsa, mod. Frammenti in incisione e sabbiatura e finitura pittura  
*Pocket door, mod. Frammenti engraved and sandblasted with painting finishing*





### **Villa privata | *Private villa***

Londra, *London* \_ Project by Casali

Soluzione scorrevole con modello personalizzato in incisione e sabbiatura e finitura foglia oro  
*Sliding solution with customized pattern, engraved and sandblasted and gold leaf finishing*



**Villa privata | *Private villa***

Francia, *France* \_ Project by Oniris

Porte scorrevoli e porte a vento laccate  
*Sliding and swing doors lacquered*





**Villa privata | *Private villa***

Italia, *Italy* \_ Project by Soluzioni Design

Vetro cabina doccia, mod. Aura laccato  
*Glass for shower box, mod. Aura lacquered*

# casali

Casali A.V. Srl  
Via dei Tigli, 1  
Villalta di Cesenatico (FC)  
47042 - Italy  
tel +39 0547 671611  
fax +39 0547 1792155  
info@casali.net

[casali.net](http://casali.net)

REPREZENTANTA ROMANIA



NIGE IMPEX SRL  
str.Aurel Vlaicu nr.11  
400581, Cluj Napoca (CJ)  
tel +40 264 424.924  
fax +40 264 424.923  
office@nigeimpex.ro

[www.nigeimpex.ro](http://www.nigeimpex.ro)